

Soluciones **Profesionales** de Identificación

P-touch EDGE

brother
at your side



PT-E110VP



PT-E300VP



PT-E550WVP

PT-E110VP

Nueva

Características Principales

Rotuladora Manual
Ideal para Trabajos
de Campo.

- Usa cintas TZe y HGe.
- Hasta 12 mm de ancho.
- Pantalla LCD.
- Imprime 20 mm por segundo.
- Permite hasta 2 líneas de impresión.
- Dispone de 200 símbolos.
- Memoria hasta 9 rótulos.

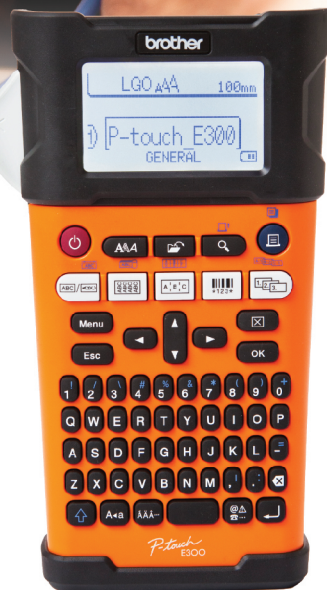


PT-E300VP

Características Principales

Rotuladora Manual
Ideal para uso
industrial.

- Usa cintas TZe, HGe y HSe.
- Hasta 18 mm de ancho.
- Pantalla LCD retroiluminada.
- Imprime 20 mm por segundo.
- Permite hasta 5 líneas de impresión.
- Imprime tubos termocontraíbles.
- Imprime códigos de barra.
- Memoria hasta 50 rótulos.



PT-E550WVP

Características Principales

Rotuladora Manual
Ideal para uso
industrial.

- Usa cintas TZe, HGe y HSe.
- Hasta 24 mm de ancho.
- Pantalla LCD retroiluminada.
- Imprime hasta 30 mm por segundo.
- Permite hasta 7 líneas de impresión.
- **Imprime tubos termocontraíbles.**
- Imprime códigos de barra y QR.
- Memoria hasta 99 rótulos
- Realiza corte y medio corte.
- Placa WiFi y conexión a PC.



Cintas TZe

Laminado Estándar

COLOR	ANCHO /	6mm	9mm	12mm	18mm	24mm	36mm
N Negro / Blanco		211	221	231	241	251	261
N Negro / Transparente		111	121	131	141	151	161
R Negro / Rojo			421		441	451	
N Negro / Amarillo				631	641	651	661
N Negro / Verde					741		
N Negro / Naranja Fluo					B41	B51	
B Blanco / Negro		315	325	335	345	355	365
R Rojo / Blanco				232	242	252	
N Negro / Blanco *				FX231	FX241	FX251	FX261
N Negro / Amarillo *				FX631		FX651	
N Negro / Blanco **					SE4	SE5	
A Azul / Blanco ***				FA3			
N Negro / Blanco ▲		S211	S221	S231	S241	S251	S261
N Negro / Transparente ▲			S121	S131	S141	S151	
N Negro / Amarillo ▲			S621	S631	S641	S651	S661
N Negro / Plateado mate ▲					S941	S951	S961

(*) Cintas flexibles (***) Cinta de Seguridad (**) Cinta de Tela (▲) Cintas Adhesivo Extra

Cintas laminadas de alta calidad para interior y exterior.



Especiales

Tubos HSe

	Ancho	Características
HSe211	5,8mm	Termocontraible Negro/Blanco ø 1.7 - 3.2mm*
HSe221	8,8mm	Termocontraible Negro/Blanco ø 2.6 - 5.1mm*
HSe231	11,7mm	Termocontraible Negro/Blanco ø 3.6 - 7.0mm*
HSe241	17,7mm	Termocontraible Negro/Blanco ø 5.4 - 10.6mm*
HSe251	23,6mm	Termocontraible Negro/Blanco ø 7.3 - 14.3mm*

*Termocontraibles a 125°



Adhesivo Resistente



Alta resistencia a la Abrasión



Alta resistencia a los Rayos UV



A prueba de Químicos



Altas-Bajas Temperaturas



Resistentes al Agua

Soluciones **Profesionales** para su trabajo



General



Panel frontal



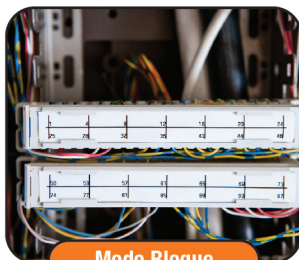
Rotación



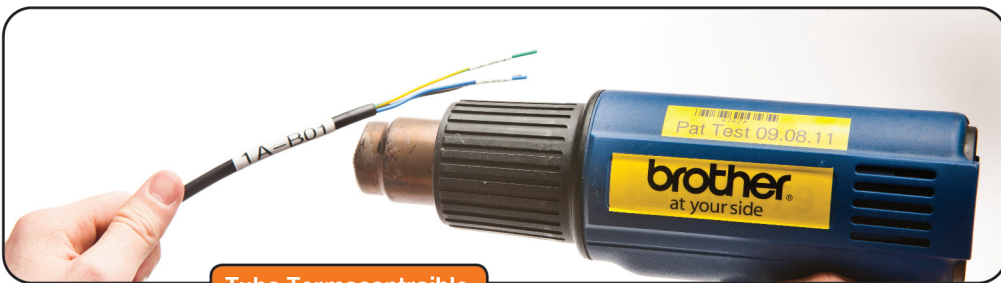
Modo Bandera



Panel Eléctrico



Modo Bloque



Tubo Termocontraible